

Projeto de Conservação e Manutenção da Câmara Municipal de Araguari/MG

Estado de Conservação

Denominação: Câmara Municipal de Araguari

Localização: R. Cel. José Ferreira Alves, 758 -
Centro

Data da Fotografia: Junho/2019

Araguari - MG, 38444-090



Fonte: Clayton França Carili

Autor: Clayton França Carili

Montagem da documentação:
Cristopher Rajjmann J.R. Sousa

Código do arquivo: DSC08300

Revisão: Jacione Ap.Cabral Resende

Descrição: Janela J1E. Observa-se as folhas da janela externa parte inferior com a presença de insetos xilófagos e um dos pinázios comprometidos. As folhas internas estão somente com a pintura desgastada.

Levantamento Fotográfico

Projeto de Conservação e Manutenção da Câmara Municipal de Araguari/MG

Estado de Conservação

Denominação: Câmara Municipal de Araguari

Localização: R. Cel. José Ferreira Alves, 758 -
Centro

Data da Fotografia: Junho/2019

Araguari - MG, 38444-090



Fonte: Clayton França Carili

Autor: Clayton França Carili

Montagem da documentação:
Cristopher Rajjmann J.R. Sousa

Código do arquivo:
DSC08301;DSC08302

Revisão: Jacione Ap.Cabral Resende

Descrição: Detalhe da Janela J1E. Observa-se o requadro na parte inferior da janela com partes deterioradas por insetos xilófagos, o mesmo ocorre em parte superior em um dos pinázios que estão comprometidos e no encontro com o requadro.

Levantamento Fotográfico

Projeto de Conservação e Manutenção da Câmara Municipal de Araguari/MG

Estado de Conservação

Denominação: Câmara Municipal de Araguari

Localização: R. Cel. José Ferreira Alves, 758 -
Centro

Data da Fotografia: Junho/2019

Araguari - MG, 38444-090



Fonte: Clayton França Carili

Autor: Clayton França Carili

Montagem da documentação:
Cristopher Rajjmann J.R. Sousa

Código do arquivo: DSC08303

Revisão: Jacione Ap.Cabral Resende

Descrição: Janela modelo J1, Janela modelo J1F. Observa-se a Parte inferior do requadro com partes danificadas: Perda da Parte inferior, presença de cupim e remendos.

Levantamento Fotográfico

Projeto de Conservação e Manutenção da Câmara Municipal de Araguari/MG

Estado de Conservação

Denominação: Câmara Municipal de Araguari

Localização: R. Cel. José Ferreira Alves, 758 -
Centro

Data da Fotografia: Junho/2019

Araguari - MG, 38444-090



Fonte: Clayton França Carili

Autor: Clayton França Carili

Montagem da documentação:
Cristopher Rajjmann J.R. Sousa

Código do arquivo: DSC08304 ;
DSC08305

Revisão: Jacione Ap.Cabral Resende

Descrição: Janela J1F. Detalhe dos requadros externos da janela, parte inferior. Observa-se os remendos com um sarrafo que foram feitas nas folhas das janelas, parte inferior com furos, cremona com trincos solto e improvisados, necessidade de substituição da parte inferior das folhas externas.

Levantamento Fotográfico

Projeto de Conservação e Manutenção da Câmara Municipal de Araguari/MG

Estado de Conservação

Denominação: Câmara Municipal de Araguari

Localização: R. Cel. José Ferreira Alves, 758 -
Centro

Data da Fotografia: Junho/2019

Araguari - MG, 38444-090



Fonte: Clayton França Carili

Autor: Clayton França Carili

Montagem da documentação:
Cristopher Rajjmann J.R. Sousa

Código do arquivo: DSC08306

Revisão: Jacione Ap.Cabral Resende

Descrição: Janela modelo J1, J1D. Observa-se a ausência de um pinázio que divide os vidros da janela e a parte inferior de uma folha que está com a presença de cupim.

Levantamento Fotográfico

Projeto de Conservação e Manutenção da Câmara Municipal de Araguari/MG

Estado de Conservação

Denominação: Câmara Municipal de Araguari

Localização: R. Cel. José Ferreira Alves, 758 -
Centro

Data da Fotografia: Junho/2019

Araguari - MG, 38444-090



Fonte: Clayton França Carili

Autor: Clayton França Carili

Montagem da documentação:
Cristopher Rajjmann J.R. Sousa

Código do arquivo: DSC08307:
DSC08308

Revisão: Jacione Ap.Cabral Resende

Descrição: Janela J1D. Detalhe da parte inferior da folha da janela, folha externa. Observa-se parte da peça em madeira, parte inferior com a presença de cupim e ausência de um dos vidros. Na mesma folha falta um pinázio que divide os vidros da janela.

Levantamento Fotográfico

Projeto de Conservação e Manutenção da Câmara Municipal de Araguari/MG

Estado de Conservação

Denominação: Câmara Municipal de Araguari

Localização: R. Cel. José Ferreira Alves, 758 -
Centro

Data da Fotografia: Junho/2019

Araguari - MG, 38444-090



Fonte: Clayton França Carili

Autor: Clayton França Carili

Montagem da documentação:
Cristopher Rajjmann J.R. Sousa

Código do arquivo: DSC08309

Revisão: Jacione Ap.Cabral Resende

Descrição: Janela do meio J1, J1C. Observa-se na folha de abrir de duas folhas externa com a ausência de um dos vidros e a parte inferior do requadro de madeira.

Levantamento Fotográfico

Projeto de Conservação e Manutenção da Câmara Municipal de Araguari/MG

Estado de Conservação

Denominação: Câmara Municipal de Araguari

Localização: R. Cel. José Ferreira Alves, 758 -
Centro

Data da Fotografia: Junho/2019

Araguari - MG, 38444-090



Fonte: Clayton França Carili

Autor: Clayton França Carili

Montagem da documentação:
Cristopher Rajjmann J.R. Sousa

Código do arquivo: DSC08344

Revisão: Jacione Ap.Cabral Resende

Descrição: Vista da fachada a Rua Cel. José Ferreira Alves. Observa-se a pintura desgastada e a presença de sujidades nas paredes.

Levantamento Fotográfico

Projeto de Conservação e Manutenção da Câmara Municipal de Araguari/MG

Estado de Conservação

Denominação: Câmara Municipal de Araguari

Localização: R. Cel. José Ferreira Alves, 758 -
Centro

Data da Fotografia: Junho/2019

Araguari - MG, 38444-090



Fonte: Clayton França Carili

Autor: Clayton França Carili

Montagem da documentação:
Cristopher Rajjmann J.R. Sousa

Código do arquivo: DSC08347

Revisão: Jacione Ap.Cabral Resende

Descrição: Vista da fachada a Rua Cel. José Ferreira Alves. Observa-se a pintura desgastada e a presença de sujidades nas paredes.

Levantamento Fotográfico

Projeto de Conservação e Manutenção da Câmara Municipal de Araguari/MG

Estado de Conservação

Denominação: Câmara Municipal de Araguari

Localização: R. Cel. José Ferreira Alves, 758 -
Centro

Data da Fotografia: Junho/2019

Araguari - MG, 38444-090



Fonte: Clayton França Carili

Autor: Clayton França Carili

Montagem da documentação:
Christopher Rajjmann J.R. Sousa

Código do arquivo: DSC08348

Revisão: Jacione Ap.Cabral Resende

Descrição: Acesso a Câmara Municipal de Araguari. Observa-se os pilares que sustentam o portão, Estes estão com a parte descascando e sujidades na pintura. Notamos a presença de áreas deteriorada pela ação das intempéries climáticas nos capiteis dos pilares e na cimalha e entablamento do prédio.

Levantamento Fotográfico

Projeto de Conservação e Manutenção da Câmara Municipal de Araguari/MG

Estado de Conservação

Denominação: Câmara Municipal de Araguari

Localização: R. Cel. José Ferreira Alves, 758 -
Centro

Data da Fotografia: Junho/2019

Araguari - MG, 38444-090



Fonte: Clayton França Carili

Autor: Clayton França Carili

Montagem da documentação:
Cristopher Rajjmann J.R. Sousa

Código do arquivo: DSC08349

Revisão: Jacione Ap.Cabral Resende

Descrição: Detalhe de parte da fachada a R. Cel. José Ferreira Alves. Observa-se a escada de acesso ao plenário da Câmara dos Vereadores de Araguari. A pintura está desgastada pelo tempo principalmente na platibanda, entablamento do prédio, desgastada e com a presença de mofo e sujidades.

Levantamento Fotográfico

Projeto de Conservação e Manutenção da Câmara Municipal de Araguari/MG

Estado de Conservação

Denominação: Câmara Municipal de Araguari

Localização: R. Cel. José Ferreira Alves, 758 -
Centro

Data da Fotografia: Junho/2019

Araguari - MG, 38444-090



Fonte: Clayton França Carili

Autor: Clayton França Carili

Montagem da documentação:
Cristopher Rajjmann J.R. Sousa

Código do arquivo: DSC08351

Revisão: Jacione Ap.Cabral Resende

Descrição: Vista da fachada a partir da R. Cel. José Ferreira Alves da Câmara Municipal de Araguari. Observa-se a pintura desgastada, sujidades e pequenas perdas e desprendimento da pintura.

Levantamento Fotográfico

Projeto de Conservação e Manutenção da Câmara Municipal de Araguari/MG

Estado de Conservação

Denominação: Câmara Municipal de Araguari

Localização: R. Cel. José Ferreira Alves, 758 -
Centro

Data da Fotografia: Junho/2019

Araguari - MG, 38444-090



Fonte: Clayton França Carili

Autor: Clayton França Carili

Montagem da documentação:
Cristopher Rajjmann J.R. Sousa

Código do arquivo: DSC08354

Revisão: Jacione Ap.Cabral Resende

Descrição: Janela modelo J2, Janela J2A em madeira de abrir de duas folhas internas e duas folhas externas em madeira e vidro tipo guilhotina. O peitoril da janela necessita de manutenção pois está com a presença de insetos xilófago e com parte deteriorada.

Levantamento Fotográfico

Projeto de Conservação e Manutenção da Câmara Municipal de Araguari/MG

Estado de Conservação

Denominação: Câmara Municipal de Araguari

Localização: R. Cel. José Ferreira Alves, 758 -
Centro

Data da Fotografia: Junho/2019

Araguari - MG, 38444-090



Fonte: Clayton França Carili

Autor: Clayton França Carili

Montagem da documentação:
Christopher Rajjmann J.R. Sousa

Código do arquivo: DSC08355;
DSC08356

Revisão: Jacione Ap.Cabral Resende

Descrição: Janela J2B. Vista interna e externa das janelas que está em ótimo estado de conservação. Há necessidade de manutenção nas cremonas e das borboletas que seguram as folhas externas das guilhotinas.

Levantamento Fotográfico

Projeto de Conservação e Manutenção da Câmara Municipal de Araguari/MG

Estado de Conservação

Denominação: Câmara Municipal de Araguari

Localização: R. Cel. José Ferreira Alves, 758 -
Centro

Data da Fotografia: Junho/2019

Araguari - MG, 38444-090



Fonte: Clayton França Carili

Autor: Clayton França Carili

Montagem da documentação:
Cristopher Rajjmann J.R. Sousa

Código do arquivo: DSC08357;
DSC08358

Revisão: Jacione Ap.Cabral Resende

Descrição: Janelas J2C. Vista interna e externa das janelas que estão em ótimo estado de conservação. Há necessidade de trocar os feixes por cremonas e manutenção das borboletas das folhas externas, lixamento e pintura.

Levantamento Fotográfico

Projeto de Conservação e Manutenção da Câmara Municipal de Araguari/MG

Estado de Conservação

Denominação: Câmara Municipal de Araguari

Localização: R. Cel. José Ferreira Alves, 758 -
Centro

Data da Fotografia: Junho/2019

Araguari - MG, 38444-090



Fonte: Clayton França Carili

Autor: Clayton França Carili

Montagem da documentação:
Cristopher Rajjmann J.R. Sousa

Código do arquivo: DSC08359

Revisão: Jacione Ap.Cabral Resende

Descrição: Vista externa das janelas J2C. Observa-se o modelo da janela J2, duas folhas internas de abrir em madeira e duas folhas externas em madeira e vidro tipo guilhotina divididas dada folha em quatro módulos. Estas janelas deste modelo encontram-se a maioria em ótimo estado de conservação.

Levantamento Fotográfico

Projeto de Conservação e Manutenção da Câmara Municipal de Araguari/MG

Estado de Conservação

Denominação: Câmara Municipal de Araguari

Localização: R. Cel. José Ferreira Alves, 758 -
Centro

Data da Fotografia: Junho/2019

Araguari - MG, 38444-090



Fonte: Clayton França Carili

Autor: Clayton França Carili

Montagem da documentação:
Cristopher Rajjmann J.R. Sousa

Código do arquivo: DSC08360

Revisão: Jacione Ap.Cabral Resende

Descrição: Vista da janela J3A, vista externa.

Observa-se a janela em madeira de duas folhas de abrir interna e duas folhas tipo guilhotina em madeira e vidro sendo o vidro dividido em seis partes cada folha. Estas janelas estão com as folhas de guilhotina empenadas necessitando de ajustes e manutenção. Um dos baguetes em madeira estão faltantes e necessitam de complementação.

Levantamento Fotográfico

Projeto de Conservação e Manutenção da Câmara Municipal de Araguari/MG

Estado de Conservação

Denominação: Câmara Municipal de Araguari

Localização: R. Cel. José Ferreira Alves, 758 -
Centro

Data da Fotografia: Junho/2019

Araguari - MG, 38444-090



Fonte: Clayton França Carili

Autor: Clayton França Carili

Montagem da documentação:
Cristopher Rajjmann J.R. Sousa

Código do arquivo: DSC08365

Revisão: Jacione Ap.Cabral Resende

Descrição: Detalhe da janela J2A. Observa-se o requadro da janela, peitoril com a presença de insetos xilófagos necessitando de manutenção enxerto do peitoril ou troca. Deverá ser feito um dos serviços após análise minuciosa, após desmontar das folhas da janela.

Levantamento Fotográfico

Projeto de Conservação e Manutenção da Câmara Municipal de Araguari/MG

Estado de Conservação

Denominação: Câmara Municipal de Araguari

Localização: R. Cel. José Ferreira Alves, 758 -
Centro

Data da Fotografia: Junho/2019

Araguari - MG, 38444-090



Fonte: Clayton França Carili

Autor: Clayton França Carili

Montagem da documentação:
Cristopher Rajjmann J.R. Sousa

Código do arquivo: DSC0836

Revisão: Jacione Ap.Cabral Resende

Descrição: Janela J2A. Vista interna da janela com duas folhas de madeira de abrir, folhas internas em bom estado de conservação, com a pintura desgastada e com sujeira. As folhas externas estão com em bom estado de conservação, somente a pintura desgastada. O requadro da janela, peitoril necessita de enxerto pois está com partes deterioradas.

Levantamento Fotográfico

Projeto de Conservação e Manutenção da Câmara Municipal de Araguari/MG

Estado de Conservação

Denominação: Câmara Municipal de Araguari

Localização: R. Cel. José Ferreira Alves, 758 -
Centro

Data da Fotografia: Junho/2019

Araguari - MG, 38444-090



Fonte: Clayton França Carili

Autor: Clayton França Carili

Montagem da documentação:
Cristopher Rajjmann J.R. Sousa

Código do arquivo: DSC08368/69

Revisão: Jacione Ap.Cabral Resende

Descrição: Janela modelo J2, J2D. Janela em bom estado de conservação necessitando de manutenção na cremona, recomenda-se que a cremona seja trocada por um modelo simples e cromada como as demais.

Observa-se papeis colados nas folhas das janelas que devem ser evitados sua fixação. Na folha externa, em madeira e vidro tipo guilhotina, ainda temos a presença dos vidros tipo fantasia.

Levantamento Fotográfico

Projeto de Conservação e Manutenção da Câmara Municipal de Araguari/MG

Estado de Conservação

Denominação: Câmara Municipal de Araguari

Localização: R. Cel. José Ferreira Alves, 758 -
Centro

Data da Fotografia: Junho/2019

Araguari - MG, 38444-090



Fonte: Clayton França Carili

Autor: Clayton França Carili

Montagem da documentação:
Cristopher Rajjmann J.R. Sousa

Código do arquivo: DSC08314

Revisão: Jacione Ap.Cabral Resende

Descrição: Vista do interior do plenário. Observa-se o forro em madeira e o antigo mobiliário aí existente.

Levantamento Fotográfico

Projeto de Conservação e Manutenção da Câmara Municipal de Araguari/MG

Estado de Conservação

Denominação: Câmara Municipal de Araguari

Localização: R. Cel. José Ferreira Alves, 758 -
Centro

Data da Fotografia: Junho/2019

Araguari - MG, 38444-090



Fonte: Clayton França Carili

Autor: Clayton França Carili

Montagem da documentação:
Cristopher Rajjmann J.R. Sousa

Código do arquivo: DSC08316

Revisão: Jacione Ap.Cabral Resende

Descrição: Vista parcial do interior do plenário. Observa-se o forro em madeira e o antigo mobiliário aí existente e as portas de duas folhas com bandeira fixa originais a construção do edifício. Observa-se que uma das cremonas da porta já foram trocadas e necessitam de ser substituídas pois imitam cremonas coloniais antigas.

Levantamento Fotográfico

Projeto de Conservação e Manutenção da Câmara Municipal de Araguari/MG

Estado de Conservação

Denominação: Câmara Municipal de Araguari

Localização: R. Cel. José Ferreira Alves, 758 -
Centro

Data da Fotografia: Junho/2019

Araguari - MG, 38444-090



Fonte: Clayton França Carili

Autor: Clayton França Carili

Montagem da documentação:
Cristopher Rajjmann J.R. Sousa

Código do arquivo: DSC08320

Revisão: Jacione Ap.Cabral Resende

Descrição: Vista parcial do interior do plenário. Observa-se o forro em madeira com a presença de luminárias fluorescentes com calha e o ventilador que deverão ser retirados no processo de conservação e adequação do plenário. O mesmo deve ocorrer com as placas comemorativa existentes que serão acondicionadas no museu da Câmara Municipal de Araguari.

Levantamento Fotográfico

Projeto de Conservação e Manutenção da Câmara Municipal de Araguari/MG

Estado de Conservação

Denominação: Câmara Municipal de Araguari

Localização: R. Cel. José Ferreira Alves, 758 -
Centro

Data da Fotografia: Junho/2019

Araguari - MG, 38444-090



Fonte: Clayton França Carili

Autor: Clayton França Carili

Montagem da documentação:
Cristopher Rajjmann J.R. Sousa

Código do arquivo: DSC08322

Revisão: Jacione Ap.Cabral Resende

Descrição: Detalhe da alvenaria no interior do plenário. Observa-se a presença de umidade e a pintura desgastada necessitando de manutenção.

Levantamento Fotográfico

Projeto de Conservação e Manutenção da Câmara Municipal de Araguari/MG

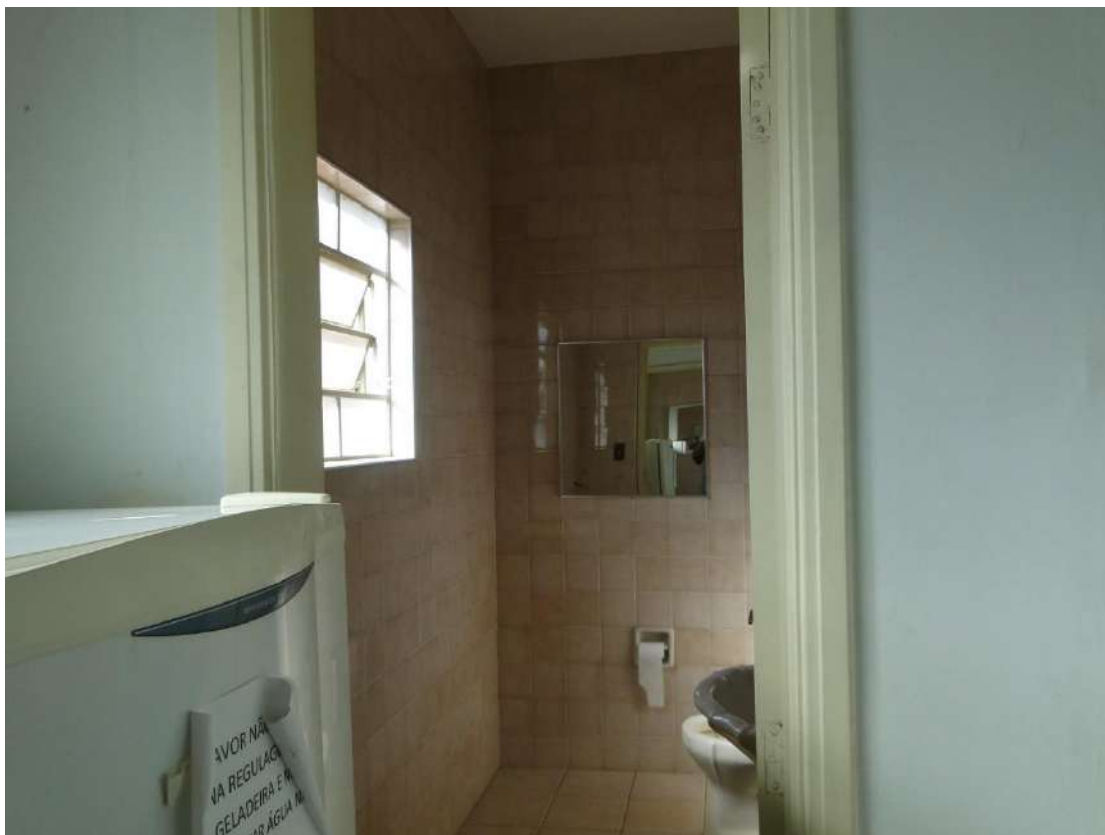
Estado de Conservação

Denominação: Câmara Municipal de Araguari

Localização: R. Cel. José Ferreira Alves, 758 -
Centro

Data da Fotografia: Junho/2019

Araguari - MG, 38444-090



Fonte: Clayton França Carili

Autor: Clayton França Carili

Montagem da documentação:
Cristopher Rajjmann J.R. Sousa

Código do arquivo: DSC08323

Revisão: Jacione Ap.Cabral Resende

Descrição: Vista de um dos banheiros de apoio aos vereadores. Observa-se que o revestimento escuro do banheiro. Os sanitários são grandes em comparação com o apoio necessário ao desenvolvimento das atividades do plenário.

Levantamento Fotográfico

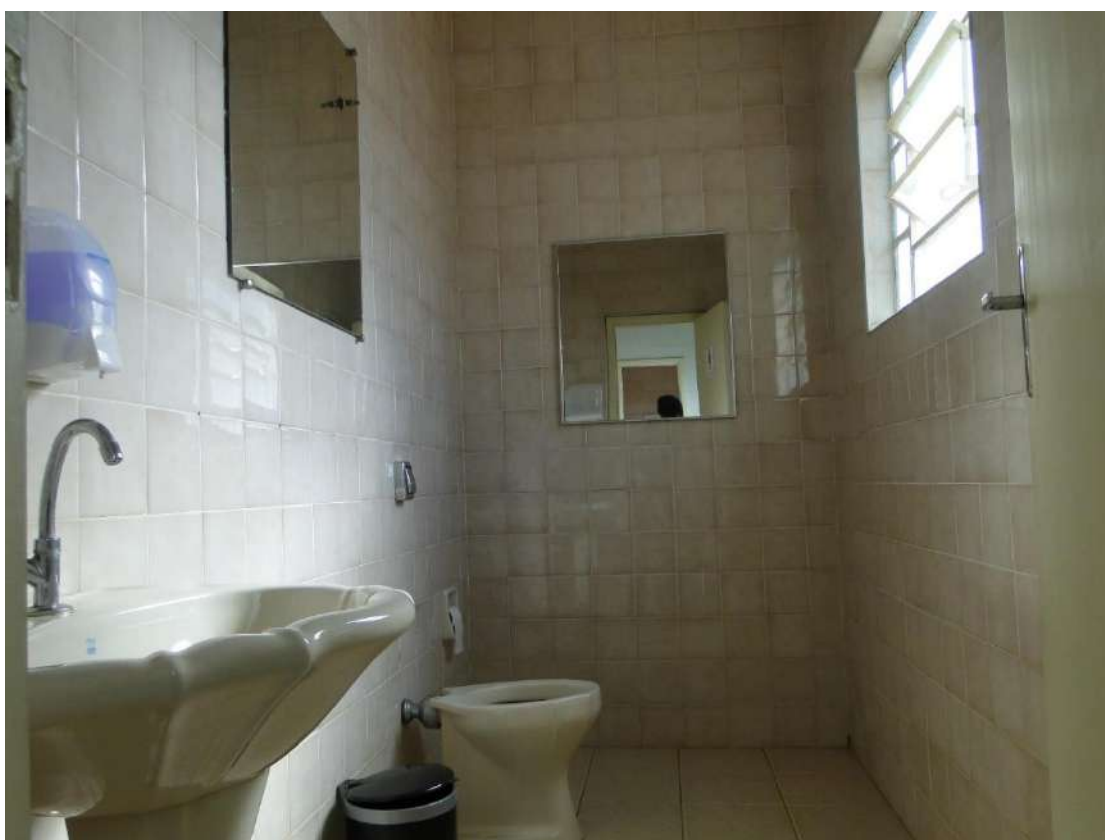
Projeto de Conservação e Manutenção da Câmara Municipal de Araguari/MG

Estado de Conservação

Denominação: Câmara Municipal de Araguari

Localização: R. Cel. José Ferreira Alves, 758 -
Centro

Data da Fotografia: Junho/2019
Araguari - MG, 38444-090



Fonte: Clayton França Carili

Autor: Clayton França Carili

Montagem da documentação:
Cristopher Rajjmann J.R. Sousa

Código do arquivo: DSC08327

Revisão: Jacione Ap.Cabral Resende

Descrição: Vista de um dos banheiros de apoio aos vereadores. Observa-se que o revestimento escuro do banheiro. Os sanitários são grandes em comparação com o apoio necessário ao desenvolvimento das atividades do plenário

Levantamento Fotográfico

Projeto de Conservação e Manutenção da Câmara Municipal de Araguari/MG

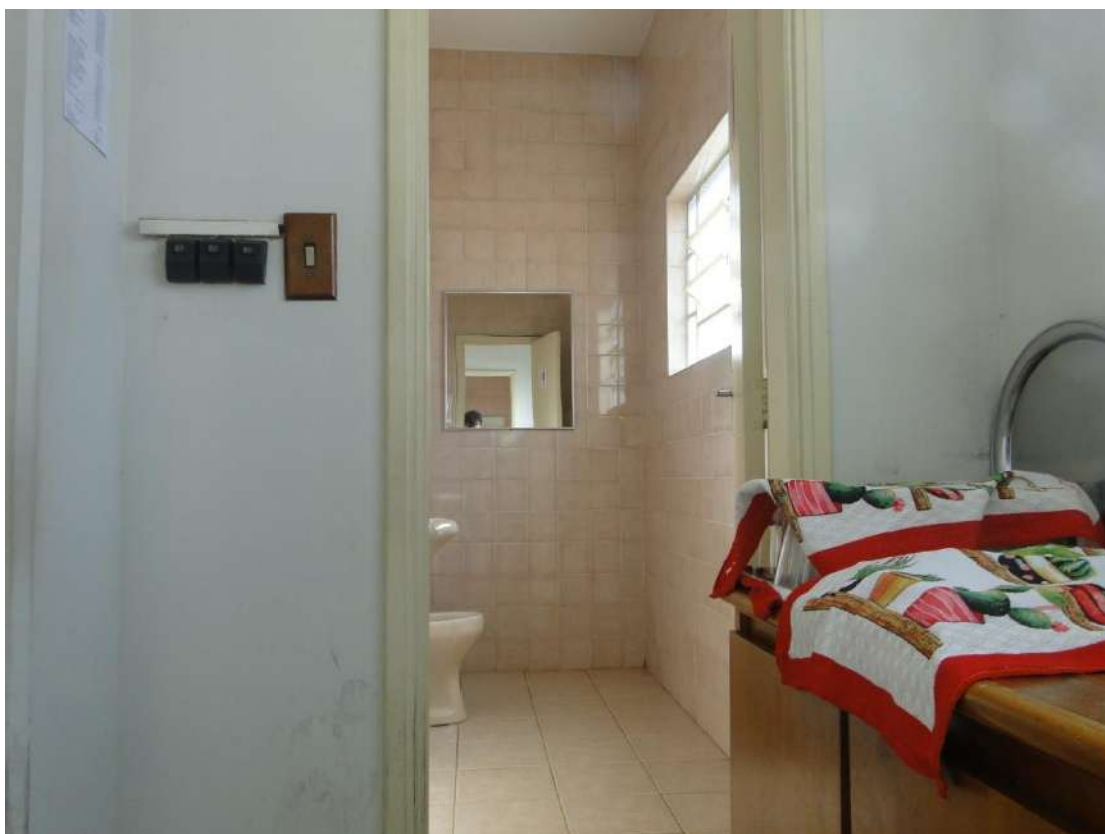
Estado de Conservação

Denominação: Câmara Municipal de Araguari

Localização: R. Cel. José Ferreira Alves, 758 -
Centro

Data da Fotografia: Junho/2019

Araguari - MG, 38444-090



Fonte: Clayton França Carili

Autor: Clayton França Carili

Montagem da documentação:
Cristopher Rajjmann J.R. Sousa

Código do arquivo: DSC08327

Revisão: Jacione Ap.Cabral Resende

Descrição: Vista parcial da área de apoio ao plenário. A área é pequena, não havendo pia ou bancada para apoio as atividades como servir pequenos lanches o que dificulta o desenvolvimento destas atividades no local. O projeto prevê a ampliação desta área com a instalação de pia, bancada, armários, geladeira, micro-ondas.

Levantamento Fotográfico

Projeto de Conservação e Manutenção da Câmara Municipal de Araguari/MG

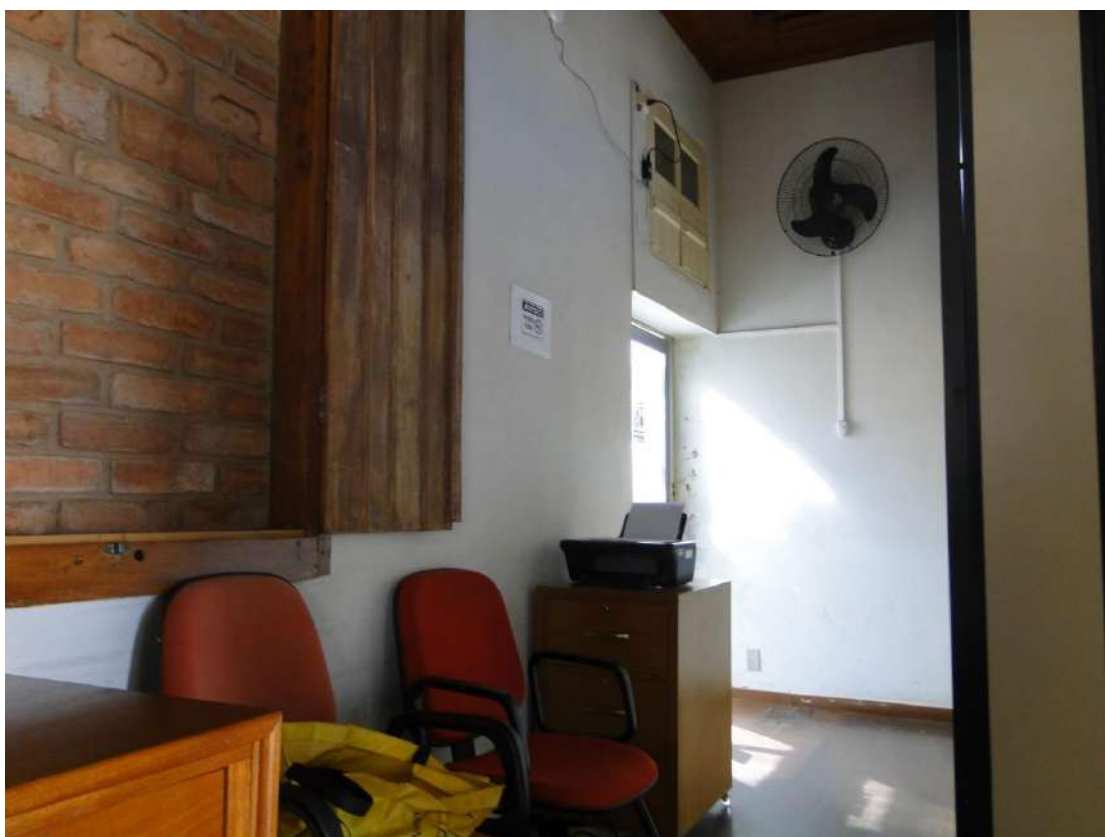
Estado de Conservação

Denominação: Câmara Municipal de Araguari

Localização: R. Cel. José Ferreira Alves, 758 -
Centro

Data da Fotografia: Junho/2019

Araguari - MG, 38444-090



Fonte: Clayton França Carili

Autor: Clayton França Carili

Montagem da documentação:
Cristopher Rajjmann J.R. Sousa

Código do arquivo: DSC08331

Revisão: Jacione Ap.Cabral Resende

Descrição: Circulação de acesso a plataforma de necessidades especiais que permite o acesso ao pavimento superior. Essa área receberá manutenção de pintura e troca do piso.

Projeto de Conservação e Manutenção da Câmara Municipal de Araguari/MG

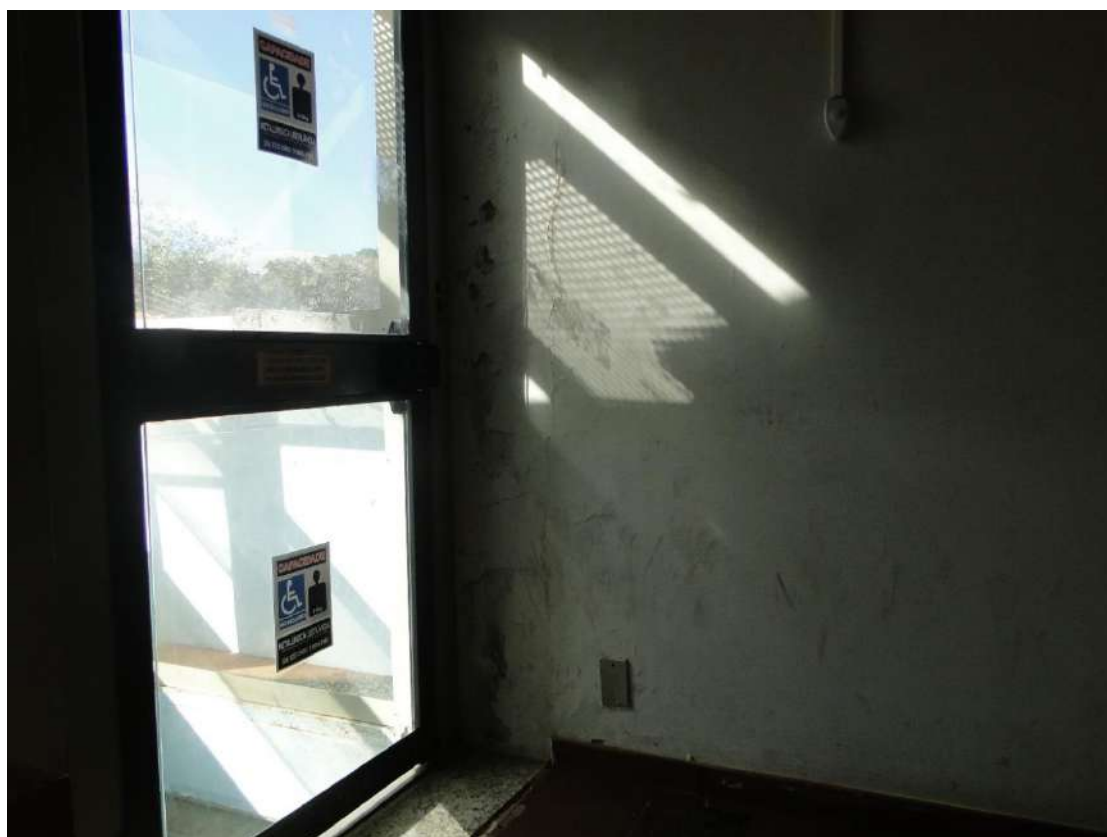
Estado de Conservação

Denominação: Câmara Municipal de Araguari

Localização: R. Cel. José Ferreira Alves, 758 -
Centro

Data da Fotografia: Junho/2019

Araguari - MG, 38444-090



Fonte: Clayton França Carili

Autor: Clayton França Carili

Montagem da documentação:
Cristopher Rajjmann J.R. Sousa

Código do arquivo: DSC08332

Revisão: Jacione Ap.Cabral Resende

Descrição: Circulação de acesso a plataforma de necessidades especiais que permite o acesso ao pavimento superior. Detalhe de uma das alvenarias com a presença de sujidades e desgaste na pintura.

Levantamento Fotográfico

Projeto de Conservação e Manutenção da Câmara Municipal de Araguari/MG

Estado de Conservação

Denominação: Câmara Municipal de Araguari

Localização: R. Cel. José Ferreira Alves, 758 -
Centro

Data da Fotografia: Junho/2019

Araguari - MG, 38444-090



Fonte: Clayton França Carili

Autor: Clayton França Carili

Montagem da documentação:
Cristopher Rajjmann J.R. Sousa

Código do arquivo: DSC08375

Revisão: Jacione Ap.Cabral Resende

Descrição: Vista da fachada lateral da Câmara dos Vereadores. Observa-se a pintura desgastada e parte de uma das águas do telhado necessitando a substituição do beiral.

Levantamento Fotográfico

Projeto de Conservação e Manutenção da Câmara Municipal de Araguari/MG

Estado de Conservação

Denominação: Câmara Municipal de Araguari

Localização: R. Cel. José Ferreira Alves, 758 -
Centro

Data da Fotografia: Junho/2019

Araguari - MG, 38444-090



Fonte: Clayton França Carili

Autor: Clayton França Carili

Montagem da documentação:
Cristopher Rajjmann J.R. Sousa

Código do arquivo: DSC08376

Revisão: Jacione Ap.Cabral Resende

Descrição: Vista da fachada lateral da Câmara dos Vereadores. Observa-se o beiral em madeira com partes deterioradas, devendo ser substituído e refeito por madeira de mesma dimensão, boa qualidade, seca e isenta de defeitos.

Levantamento Fotográfico

Projeto de Conservação e Manutenção da Câmara Municipal de Araguari/MG

Estado de Conservação

Denominação: Câmara Municipal de Araguari

Localização: R. Cel. José Ferreira Alves, 758 -
Centro

Data da Fotografia: Junho/2019

Araguari - MG, 38444-090



Fonte: Clayton França Carili

Autor: Clayton França Carili

Montagem da documentação:
Cristopher Rajjmann J.R. Sousa

Código do arquivo: DSC08376

Revisão: Jacione Ap.Cabral Resende

Descrição: Vista do forro da varanda em madeira que deverá ser lixado e envernizado novamente.

Levantamento Fotográfico

Projeto de Conservação e Manutenção da Câmara Municipal de Araguari/MG

Estado de Conservação

Denominação: Câmara Municipal de Araguari

Localização: R. Cel. José Ferreira Alves, 758 -
Centro

Data da Fotografia: Junho/2019

Araguari - MG, 38444-090



Fonte: Clayton França Carili

Autor: Clayton França Carili

Montagem da documentação:
Cristopher Rajjmann J.R. Sousa

Código do arquivo: DSC08379/80

Revisão: Jacione Ap.Cabral Resende

Descrição: Janela J3A. Observa-se que as janelas deste lado (J3A E J3B) as folhas internas estão com a pintura muito desgastada do lado externo e no peitoril foi colocado uma borracha para impedir a entrada de água. Deverá ser substituído está borracha por um perfil em madeira de mesmo tamanho e dimensão, sendo colocado uma borracha de pequena espessura neste novo perfil a ser colocado evitando assim a entrada de água.

Levantamento Fotográfico

Projeto de Conservação e Manutenção da Câmara Municipal de Araguari/MG

Estado de Conservação

Denominação: Câmara Municipal de Araguari

Localização: R. Cel. José Ferreira Alves, 758 -
Centro

Data da Fotografia: Junho/2019

Araguari - MG, 38444-090



Fonte: Clayton França Carili

Autor: Clayton França Carili

Montagem da documentação:
Christopher Rajjmann J.R. Sousa

Código do arquivo: DSC08379/80

Revisão: Jacione Ap.Cabral Resende

Descrição: Janela J3B. Observa-se que as janelas deste lado (J3A E J3B) as folhas internas estão com a pintura muito desgastada do lado externo e no peitoril foi colocado uma borracha para impedir a entrada de água. Deverá ser substituído está borracha por um perfil em madeira de mesmo tamanho e dimensão, sendo colocado uma borracha de pequena espessura neste novo perfil a ser colocado evitando assim a entrada de água. O peitoril encontra-se desgastado e necessitando de recuperação.

Levantamento Fotográfico

Projeto de Conservação e Manutenção da Câmara Municipal de Araguari/MG

Estado de Conservação

Denominação: Câmara Municipal de Araguari

Localização: R. Cel. José Ferreira Alves, 758 -
Centro

Data da Fotografia: Junho/2019

Araguari - MG, 38444-090



Fonte: Clayton França Carili

Autor: Clayton França Carili

Montagem da documentação:
Cristopher Rajjmann J.R. Sousa

Código do arquivo: DSC08389

Revisão: Jacione Ap.Cabral Resende

Descrição: Janela J3B. Observa-se a ausência de cremone na esquadria e a necessidade de repintura da janela.

Levantamento Fotográfico

Projeto de Conservação e Manutenção da Câmara Municipal de Araguari/MG

Estado de Conservação

Denominação: Câmara Municipal de Araguari

Localização: R. Cel. José Ferreira Alves, 758 -
Centro

Data da Fotografia: Junho/2019

Araguari - MG, 38444-090



Fonte: Clayton França Carili

Autor: Clayton França Carili

Montagem da documentação:
Cristopher Rajjmann J.R. Sousa

Código do arquivo: DSC08392

Revisão: Jacione Ap.Cabral Resende

Descrição: Fachada lateral de Câmara Municipal de Araguari. Observa-se a pintura desgastada e necessidade de repintura.

